

PLANO DO CURSO BÁSICO DE HELIS R/C



PRÁTICA

OBJECTIVO DE APRENDIZAGEM

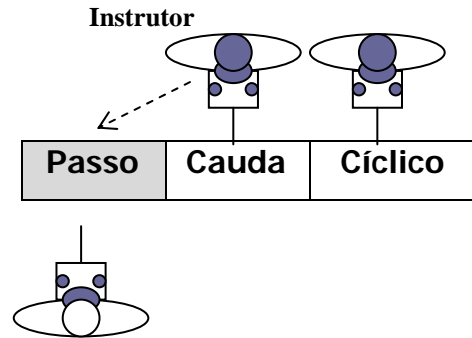
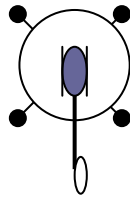
Voar, autónomamente , um helicóptero radiocomandado , em voo estacionário .

OBJECTIVOS

Fase I

Qtd Voos	Configuração Trem Aterragem	Configuração Rádio Comandos Atribuídos
----------	-----------------------------	--

1

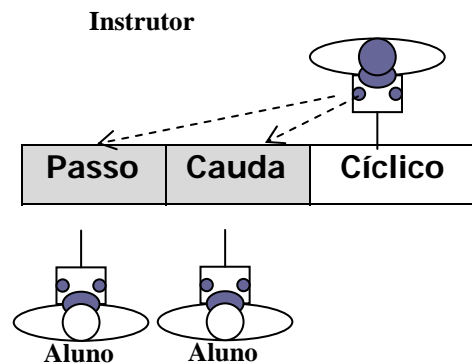
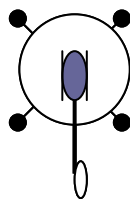


N. Voo	Objectivos	Tempo	Tempo Total
1	Voo Estacionário	20'	00H20'

Fase II

Qtd Voos	Configuração Trem Aterragem	Configuração Rádio Comandos Atribuídos
----------	-----------------------------	--

3

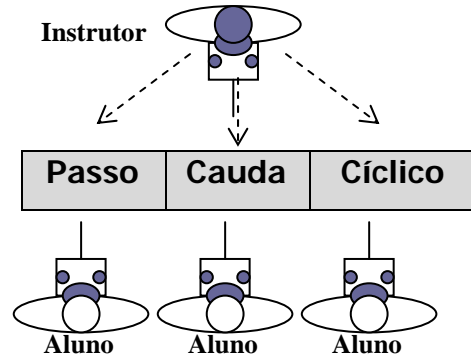
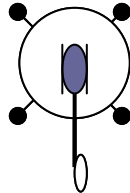


N. Voo	Objectivos	Tempo	Tempo Total
2	Revisões. Voo Estacionário	20'	00H40'
3	Revisões. Voo Estacionário 90 ° e 270 ° ao vento com rotação.	20'	01H00'
4	Revisões. Figura oito, nariz ao vento	20'	01H20'

Fase III

Qtd Voos	Configuração Trem Aterragem	Configuração Rádio Comandos Atribuídos
----------	-----------------------------	--

8

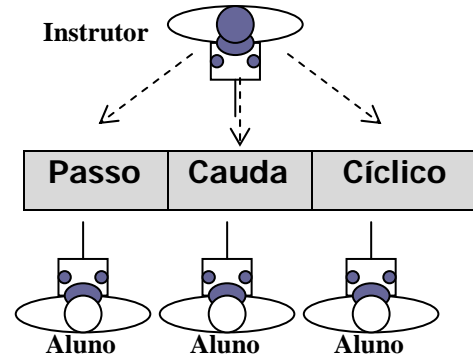
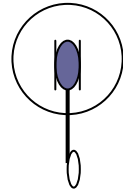


N. Voo	Objectivos	Tempo	Tempo Total
5	Revisões. Voo Estacionário	20'	01H40'
6	Revisões. Voo Estacionário	20'	02H00'
7	Revisões. Voo Estacionário	20'	02H20'
8	Revisões. Voo Estacionário	20'	02H40'
9	Revisões. Voo Estacionário	20'	03H00'
10	Revisões. Voo Estacionário	20'	03H20'
11	Revisões. Voo Estacionário 90 ° e 270 ° ao vento com rotação.	20'	03H40'
12	Revisões. Figura oito, nariz ao vento	20'	04H00'

Fase IV

Qtd Voos	Configuração Trem Aterragem	Configuração Rádio Comandos Atribuídos
----------	-----------------------------	--

2

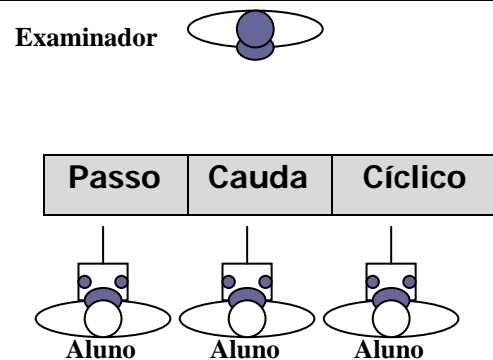
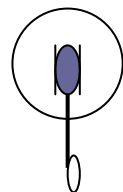


N. Voo	Objectivos	Tempo	Tempo Total
13	Revisões. Voo Estacionário	20'	04H20'
14	Revisões. Figura oito, nariz ao vento	20'	04H40'

Fase V

Qtd Voos	Configuração Trem Aterragem	Configuração Rádio Comandos Atribuídos
----------	-----------------------------	--

1



N. Voo	Objectivos	Tempo	Tempo Total
15	Exame. Voo Estacionário e Figura oito, nariz ao vento	20'	05H00'