

# PLANO DO CURSO BÁSICO DE PLANADORES R/C



## PRÁTICA

### OBJECTIVO DE APRENDIZAGEM

**Voar, autónomamente, um Planador radiocomandado, em Planície ou Encosta, com domínio e segurança.**

## OBJECTIVOS

### Fase I

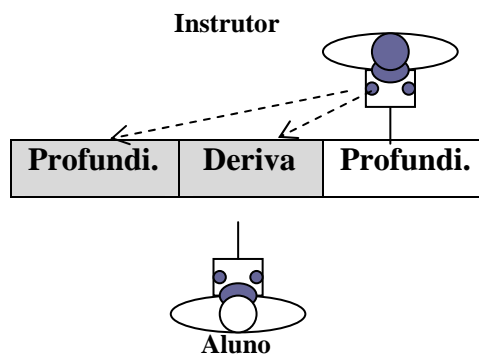
**1**

N. Voo	Objectivos	Tempo	Tempo Total
1	<b>Voo Exploratório</b> Voo efectuado pelo Instrutor, para percepção, por parte do Instruendo, das tarefas a realizar.	20'	00H20'

### Fase II

Qtd Voos	Configuração Lançamento	Configuração Rádio Comandos Atribuídos

**3**



N. Voo	Objectivos	Tempo	Tempo Total
2	<b>Dominar a fase de Lançamento por Guincho ou Elástico na Planície, e de Lançamento "tipo Dardo" na Encosta</b> <ul style="list-style-type: none"> <li>• Manter o Planador alinhado ao vento dominante durante a fase de</li> </ul>	15'	00H35'

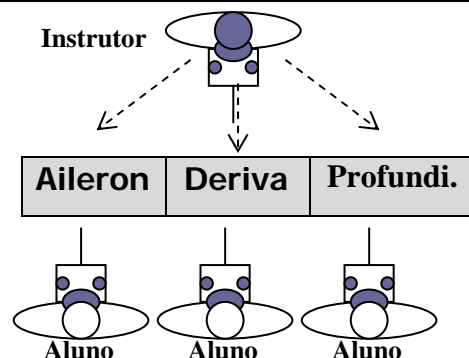
FEDERAÇÃO PORTUGUESA DE AEROMODELISMO

	<p>reboque (planície).</p> <ul style="list-style-type: none"> <li>• Manter o Planador alinhado ao vento dominante posteriormente ao lançamento, até que o planador se afaste da crista da encosta</li> </ul>		
3	<p><b>Dominar a fase de transição do lançamento para o voo nivelado</b></p> <ul style="list-style-type: none"> <li>• Depois de soltar o gancho de reboque, segue em voo nivelado (Planície).</li> <li>• Depois de lançado tipo dardo, segue em voo nivelado (Encosta)</li> </ul>	15'	00H50'
4	<p><b>Dominar a Atitude do planador em voo</b></p> <ul style="list-style-type: none"> <li>• Em situação de voo, percebe e corrige as possíveis variações de atitude do planador (picar e cabrar)</li> </ul>	30'	01H20'

**Fase III**

Qtd Voos	Configuração Térmico	Configuração Rádio Comandos Atribuídos
----------	----------------------	--

8



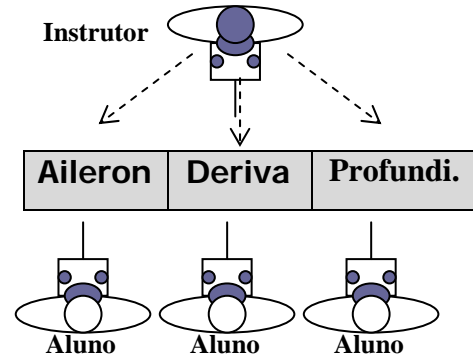
N.			Tempo
----	--	--	-------

Voo	Objectivos	Tempo	Total
5	<b>Dominar a Inclinação do Planador</b> <ul style="list-style-type: none"> <li>• Em situação de voo percebe a e corrige as possíveis inclinações laterais do planador</li> </ul>	20'	01H40'
6	<b>Dominar voltas de nível</b> <ul style="list-style-type: none"> <li>• Em situação de voo executa voltas à direita e à esquerda sem grande alteração da atitude</li> </ul>	20'	02H00'
7	<b>Revisões. Voo nivelado</b>	20'	02H20'
8	<b>Revisões. Voo "de passeio" (nivelado e com voltas)</b>	20'	02H40'
9	<b>Revisões. Voo "de passeio" (nivelado e com voltas)</b>	20'	03H00'
10	<b>Revisões. Voo "de passeio" (nivelado e com voltas)</b>	20'	03H20'
11	<b>Dominar o circuito típico de Aterragem (U).</b> <ul style="list-style-type: none"> <li>• Percepciona e executa:               <ul style="list-style-type: none"> <li>○ Vento de cauda</li> <li>○ Perna base</li> <li>○ Final</li> </ul> </li> </ul>	20'	03H40'
12	<b>Dominar o Circuito de Aterragem e a Aterragem</b> <ul style="list-style-type: none"> <li>• Percepciona e executa o circuito</li> <li>• Planeia o ponto de aterragem</li> <li>• Controla a suavidade da aterragem</li> </ul>	20'	04H00'

## Fase IV

Qtd Voos	Configuração Trem Aterragem	Configuração Rádio Comandos Atribuídos
----------	-----------------------------	--

2

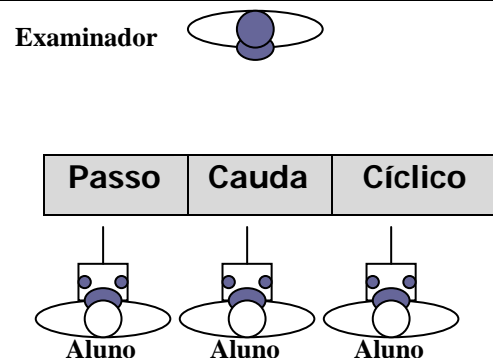


N. Voo	Objectivos	Tempo	Tempo Total
13	Revisões. Lançamento	20'	04H20'
14	Revisões. Aterragens	20'	04H40'

## Fase V

Qtd Voos	Configuração Trem Aterragem	Configuração Rádio Comandos Atribuídos
----------	-----------------------------	--

1



N. Voo	Objectivos	Tempo	Tempo Total
15	<p>Exame:</p> <ul style="list-style-type: none"> <li>• Lançamento, voo controlado e aterragem dentro de um círculo imaginário com 50m. de raio, tendo</li> </ul>	20'	05H00'

## FEDERAÇÃO PORTUGUESA DE AEROMODELISMO

	<b>como centro o Instruendo.</b>		
--	----------------------------------	--	--